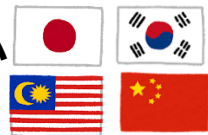




文部科学省「令和3年度 大学の世界展開力強化事業」採択事業

**A<sup>3</sup>I : アジア実問題解決駆動 AI 教育プログラム**



**2022年度 ウィンタースクール 募集要項**

山梨大学、杭州電子科技大学(中国)、釜慶大学校(韓国)、ペルリス大学(マレーシア)の4大学がコンソーシアムを組む「A<sup>3</sup>I=Asia Applied Artificial Intelligence : アジア実問題解決駆動 AI 教育プログラム」が、文部科学省「令和3年度 大学の世界展開力強化事業」に採択されました。この事業では、各大学のAI研究・教育の強み、産業界との連携ネットワーク、地域の実践フィールドを活用することで、アジア諸国との架け橋となり、Society5.0やDXを牽引するAI人材を育成します。

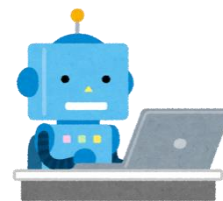
本事業のプログラムの一つとして、ウィンタースクールを実施します。今年は山梨大学が会場となり、コンソーシアムの各大学から、それぞれ学生が山梨に集まり、AIによる実社会課題解決の実践を通して学びを深めます。最先端技術を学べるだけでなく、異文化理解力や英語コミュニケーションスキルも修得できます。

最新のAI技術を学びたい人、多国籍な学生と研究について英語で議論したい人、将来世界を舞台に活躍したい人のご参加をお待ちしております！

■ **日 程** 2023年2月3日(金)～2月12日(日)

■ **対 象** 下記のいずれかを専攻し、AI分野の研究をするための基礎が身に付いている者 (Pythonプログラミング経験者)

学部	工学部 ※3年後期以降の者		
大学院	医工農学総合教育部	修士課程	工学専攻
		博士課程	工学専攻



■ **テ ー マ** 実社会課題解決の実践によるAIトレーニング

■ **研修内容**

- ・AI及び関連分野の最新技術に関する講義
- ・AIによる実問題解決実践(グループワーク)
- ・産学連携シンポジウムでの成果発表

■ **使用言語** 英語

■ **参加費** 無料 ※ウィンタースクール内で実施予定の2泊3日程度の合宿につき、宿泊料が別途必要になる可能性があります。詳しくはお問い合わせください。

■ **募集人数** 5名

■ **申込期間** **2022年11月30日(水) 17時厳守**

■ **申込方法** 申込書をQRコードからダウンロード、CNSまたは国際企画課で入手し、国際部国際企画課へ参加申込書を提出してください。(参加申込書はCNSもしくは国際企画課で入手してください。)



(申込書)

■ **問合せ先** 国際企画課 A<sup>3</sup>I Email : [a3i-as@yamanashi.ac.jp](mailto:a3i-as@yamanashi.ac.jp)  
(B1号館2階225 / TEL 055-220-8703)  
<https://a3i.yamanashi.ac.jp/>



(A<sup>3</sup>I ホームページ)

## ■ 大学紹介

### 杭州電子科技大学 Hangzhou Dianzi University (HDU) 中国 浙江省 杭州市

#### 大学

杭州電子科技大学は、1956年に中国浙江省の杭州市に設立され、2015年4月に浙江省重点大学に選ばれた公立大学です。学部では57、大学院では70のプログラムを提供しており、28,000人の学生が学んでいます。理学・工学・管理学・文学・法学・教育学等の多くの学科を総合的に発展させている研究型大学として高い評価を得ており、特に電子情報分野においては、常に中国国内で高いランキングに入っています。

#### 地域

杭州市は中国八大古都の1つであり、国家歴史文化名城に指定されています。また、西湖などの世界遺産があります。さらに近年アリババやタオバオなど、中国を代表するIT企業の本拠地としても注目されています。



### 釜慶大学校 Pukyong National University(PKNU) 大韓民国 釜山広域市

#### 大学

釜慶大学校は4つのキャンパスに25,000人の学生を擁する韓国の大規模大学です。61カ国376大学と覚書を締結しており、最近の5年間で1,371人の学生を派遣、841人の学生を姉妹校から受け入れています。ヨンドンキャンパスは、2015年度から企業に全面開放されて、「ドラゴンバレー・キャンパス」と呼ばれ、AI、IoT、ヘルスケア分野に特化した341社が居住する韓国東南部地域の産学連携拠点として注目されています。

#### 地域

釜山広域市は、韓半島(朝鮮半島)の東南端にある人口約340万の韓国第1の港湾都市であり、国際観光都市として知られています。面積はおよそ770.04km<sup>2</sup>。釜山は、都心に6つの美しい海水浴場があり、山と川、海が調和している自然に恵まれた都市です。恵まれた自然を楽しみながら散策できる海岸のハイキングコースや登山路も整備され、温泉も楽しめます。



### ペルリス大学 Universiti Malaysia Perlis(UniMAP) マレーシア・ペルリス市

#### 大学

ペルリス大学は、2001年にマレーシアで17番目の公立高等教育機関として設立されました。地域を代表する工学系の大学として、特にエレクトロニクスとIR4.0、AIの教育に重点をおき、地域の電子およびITの発展を牽引してきました。ペルリス大学には山梨大学で学位を取得したOB・OG計6名がAIおよびロボティクス分野の教員として活躍しています。

#### 地域

ペルリス市は、マレーシアのマレー半島西海岸北部に位置しています。マレーシア北端部にあり、ブルリス州の周囲は、北側はタイとの国境になっており、南東側にクダ州があります。人口は約22万7000人となっています。州都はカンガー(Kangar)、王都はアラウ(Arau)です。ほかに主要な街としては、マレーシア・タイ国境にあるパダン・ブサル(Padang Besar)、ランカウイ島へのフェリーも発着している港町クアラ・プルリス(Kuala Perlis)があります。

