



文部科学省「令和3年度 大学の世界展開力強化事業」採択事業

A³I : アジア実問題解決駆動 AI 教育プログラム

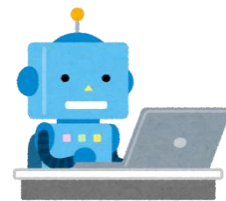
2023 年度 サマースクール 募集要項



山梨大学、杭州電子科技大学(中国)、釜慶大学校(韓国)、ペルリス大学(マレーシア)の4大学がコンソーシアムを組む「A³I=Asia Applied Artificial Intelligence : アジア実問題解決駆動 AI 教育プログラム」が、文部科学省「令和3年度 大学の世界展開力強化事業」に採択されました。この事業では、各大学の AI 研究・教育の強み、産業界との連携ネットワーク、地域の実践フィールドを活用することで、アジア諸国との架け橋となり、Society5.0 や DX を牽引する AI 人材を育成します。

本事業のプログラムの一つとして、サマースクールを実施します。今年是中国の杭州電子科技大学が会場となり、4大学から、それぞれ学生が杭州に集まり、AIによる実社会課題解決の実践を通して学びを深めます。最先端技術を学べるだけでなく、異文化理解力や英語コミュニケーションスキルも修得できます。

最新の AI 技術を学びたい人、多様な背景をもつ学生と研究について英語で議論したい人、将来世界を舞台に活躍したい人のご参加をお待ちしております！



■ 対 象 工学域学生のうち AI 分野の研究をするための基礎が身に付いている者。

■ 日 程 2023 年 8 月 7 日 (月) (日本発) ~ 8 月 21 日 (月) (日本着)

■ 研修内容

8/7	日本発・杭州着
8/7~8/20	> AI 関連プロジェクトの実践 (協力企業や学校の研究室から提案されたテーマに基づき、各国混合の 5 つのグループに分かれ活動します) > 企業訪問 (2 社程度、Huawei、NetEase、Alibaba の予定) > 学術報告 (4 名程度の教授や企業の方の講演) > AI 関連講座 (2~4 時間/日) > HDU の学生たちとの交流
8/21	杭州発・日本着

■ 宿泊施設 杭州電子科技大学寮またはホテル

■ 募集人数 5 名 (申込多数の場合は申込先着順とします。)

■ 経 費

- ・ 研修費、航空運賃：大学負担
- ・ 宿泊費：6,000 円前後 自己負担
- ・ 現地での食費、海外旅行保険加入料、安否確認システム (OSSMA)、成田/羽田空港への往復交通費、ビザ申請料：自己負担
- ・ 小遣い等は各自適宜用意してください。

■ 支援金

受給要件を満たした場合、下記のいずれかの奨学金を申請することができます。ただし、支援金の総額が決まっていますので、希望者多数の場合は成績と申し込み順を勘案して選考します。また、支援金額は都合により変動する可能性があります。

	支援金名	対象	金額	要件
A	日本学生支援機構(JASSO)海外留学制度(海外派遣)奨学金	全学部	6万円	日本国籍者または日本への永住が許可されている者。選考時の前年度成績評価係2.3以上の者。家計基準有。本学に在学する正規の学生で学部等が承認した者。
B	山梨大学秋山勝彦グローバル人材育成奨学支援金	工学部	5~8万円	本学工学部に在学する正規の学生で工学部が承認した者。
C	山梨大学留学支援プログラム	全学部	5万円	本学に在学する正規の学生(本学に在学する留学生を除く。)で学部等が承認した者。成績評価係数が2.10以上の者。

※「A. 日本学生支援機構(JASSO)海外留学支援制度(協定派遣)奨学金」と「B. 山梨大学秋山勝彦グローバル人材育成奨学支援金」は要件を満たした場合併給が可能です。

※奨学金受給者は、帰国後の報告書の提出あるいは報告会の参加が義務付けられます。

■ 事前授業

留学に参加するためには、人間形成科目部門国際理解科目「海外で学ぼう-海外研修・交換留学Gateway I」の履修が必要です。集中講義となりますので5月29日(月)までに履修申告をしてください。授業では、英語準備や危機管理、及び異文化理解の事前授業などを行います。詳細はシラバスにて確認してください。大学院生は、単位になりませんので、危機管理の回のみ出席いただきます。

■ 取得可能な単位

- ・学部生：人間形成科目部門国際理解科目「海外で学ぼう-海外研修・交換留学Gateway I」1単位
- ・修士課程・博士課程：大学院工学専攻共通科目「フィールド・リサーチ」1単位

■ 申込締切 2023年5月29日(月) 17時まで

■ 申込方法

B-1号館 2階 225 グローバル推進課カウンターまたは、医学部学務課へ参加申込書を提出してください。(所定の申込書はCNS、グローバル推進または下記QRコードより入手して下さい。)



■ 杭州電子科技大学URL

(中国語) <http://www.hdu.edu.cn/>

(英語) <http://foreign.hdu.edu.cn/list.php?cid=32>

■ 問合せ先

グローバル推進課 (B-1号館 2階 225)

メールアドレス：yu-study-abroad@ml.yamanashi.ac.jp

電話番号：055-220-8703